

Gemeinde  
**Hippach**



Gemeindenr.:  
70916

**Änderung des Flächenwidmungsplans**

**Planungsgebiet:** 1182/1 KG Laimach, 1144/3 und 1144/4 KG Ramsberg

**betroffene Grundstücke:** 1182/1, 1182/11, 1184/1

**Katastralgemeinde:** 87112 Laimach

---

**Planungsnr.:** 916-2014-00001

**Dokument erstellt am:** 17.04.2014

**Verfahrensnr.:** 2-916/10001

**Verfahrensstatus:** in Planung

---

**Planverfasser:** AB Kircher

**Der Gemeinderat hat folgende Änderung des Flächenwidmungsplanes beschlossen:**

Umwidmung

Sonderfläche für Handelsbetrieb-Betriebstyp B mit einer höchstzulässigen Kundenfläche von 1.000m<sup>2</sup>-  
davon 250m<sup>2</sup> für Lebensmittel gem. §48a TROG

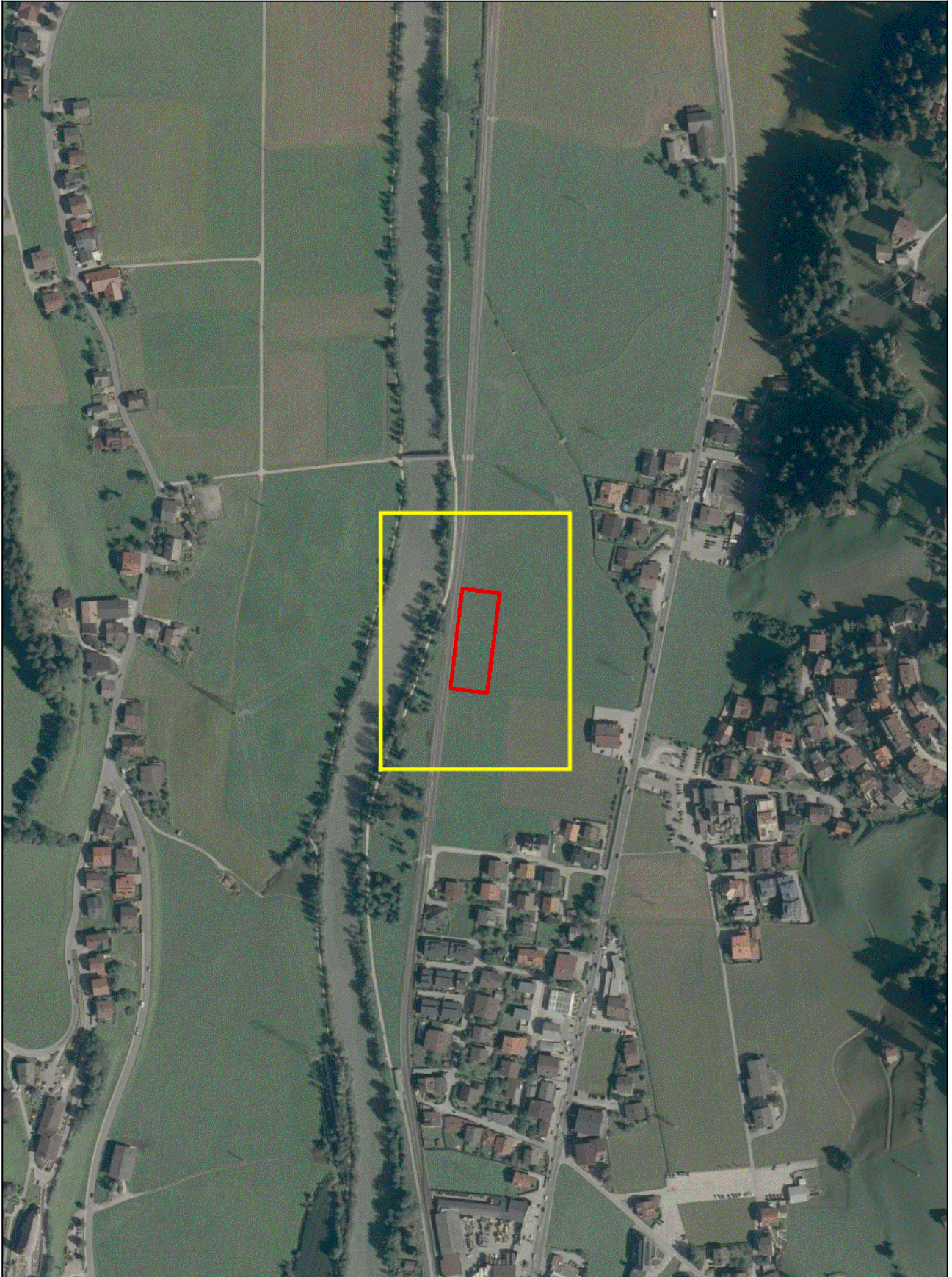
Grundstück 1182/1 KG 87112 Laimach (70916) (rund 3043 m<sup>2</sup>)

von Freiland § 41

in

Sonderfläche Handelsbetrieb § 48a, Festlegung des Höchstausmaßes an Kundenfläche, Festlegung  
Zähler: 2, Festlegung Erläuterung: Sonderfläche SH-2 Handelsbetrieb Betriebstyp B mit einer  
höchstzulässigen Kundenfläche von 1.000m<sup>2</sup>, davon, 250m<sup>2</sup> für Lebensmittel

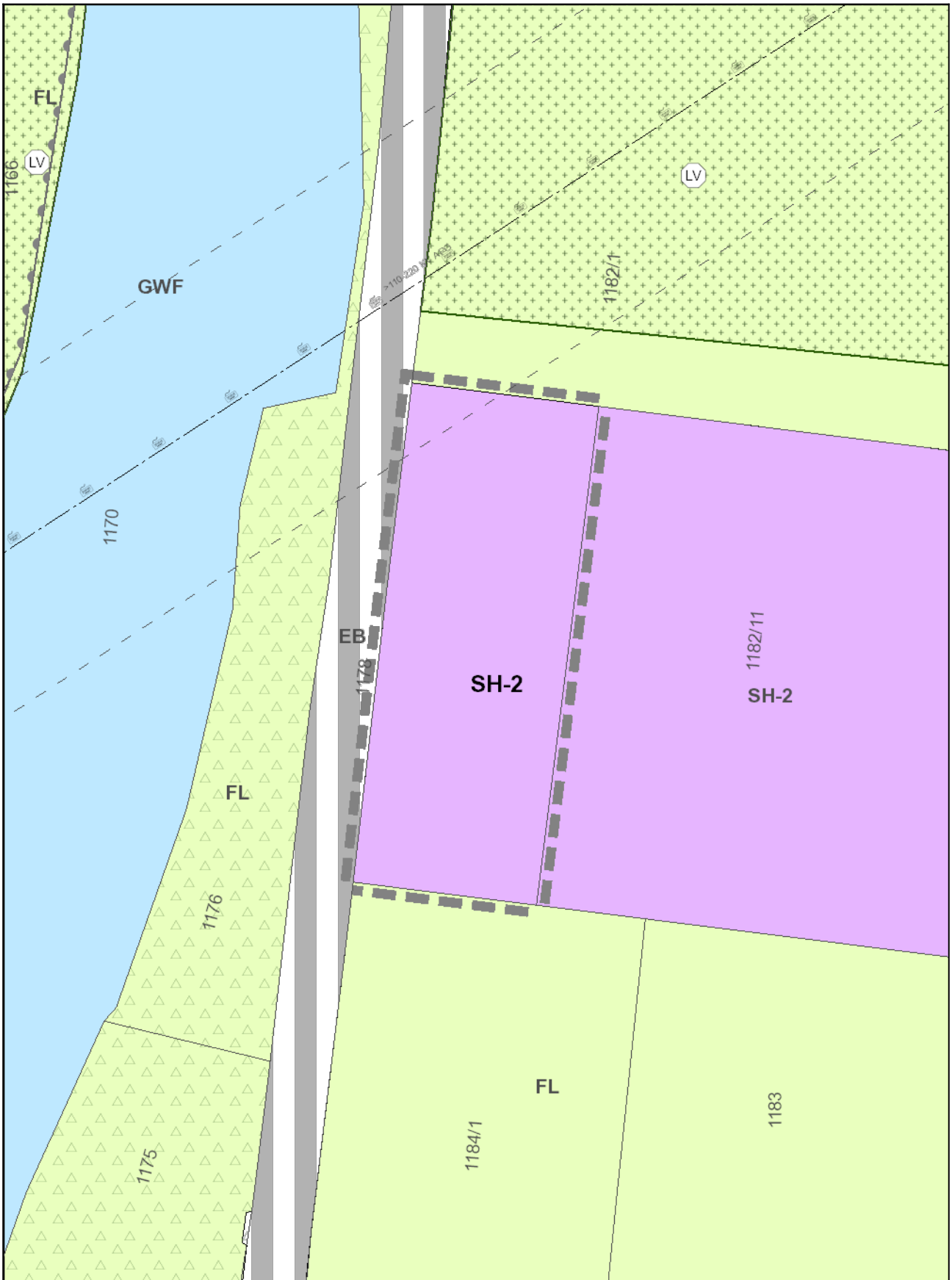
# Übersicht



Plan automatisch generiert durch *tiris*



# Verordnungsplan



Plan automatisch generiert durch **tiris**



## Legende

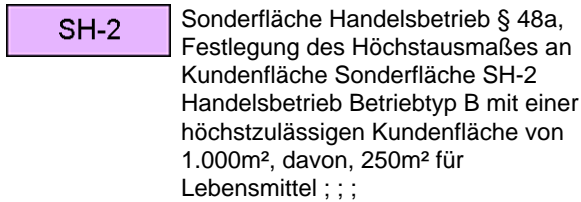
### Festlegungen



Planungsbereich

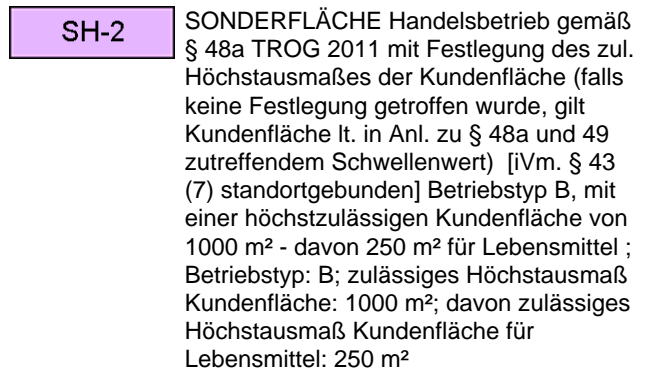
### Flächenwidmung

#### Sonderflächen

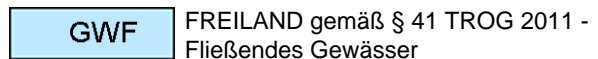
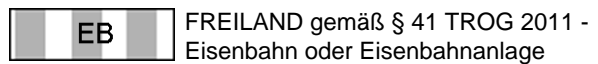
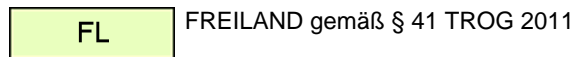


## VERORDNUNGSPLAN

### Sonderflächen



### Freiland



### Kenntlichmachungen

#### Naturgefahren

Grenze Raumrelevanter Bereich (Bearbeitungsgebiet)



Grenze Raumrelevanter Bereich (Bearbeitungsgebiet)

#### Ver- und Entsorgungsinfrastruktur

Hoch- und Mittelspannungsleitungen

— Hochspannungsleitung >110-220kV

Hinweis auf Schutzbereich entlang von Hoch- und Mittelspannungsleitungen



Hinweis auf Schutzbereich entlang von Hoch- und Mittelspannungsleitungen

#### Forstrecht



Wald laut Forstgesetz

#### Überörtlicher Freiraumschutz



Landwirtschaftliche Vorrangfläche

## Plandatendokumentation

<i>Name</i>	<i>Quelle</i>	<i>Datenstand</i>
<b>Kentlichmachungen</b>		
Grenze Raumrelevanter Bereich (Bearbeitungsgebiet)	Wildbach- u. Lawinenverbauung	Jänner 2006
Hoch- und Mittelspannungsleitungen	Energieversorgungsunternehmen	Juli 2013
Hinweis auf Schutzbereich entlang von Hoch- und Mittelspannungsleitungen		Oktober 2013
Forstrecht	AdTLReg - Landesforstdirektion	Februar 2014
Überörtlicher Freiraumschutz		August 2013
<b>Plangrundlage</b>		
Digitale Katastralmappe DKM	Bundesamt für Eich- und Vermessungswesen	Oktober 2013
Orthofoto	Land Tirol	Juli 2009, September 2010