

KG. Schwendau, 87118

- 60
- 61
- 62
- 63
- 64
- 65
- 66
- 67
- 68
- 69
- 70
- 71
- 72
- 73
- 74
- 75
- 76
- 77
- 78
- 79
- 80
- 81
- 82
- 83
- 84
- 85
- 86
- 87
- 88
- 89
- 90



§52 23  
700



§52 24  
630x630



Gemeinde Schwendau

Einlage **3a**

Ausfertigung



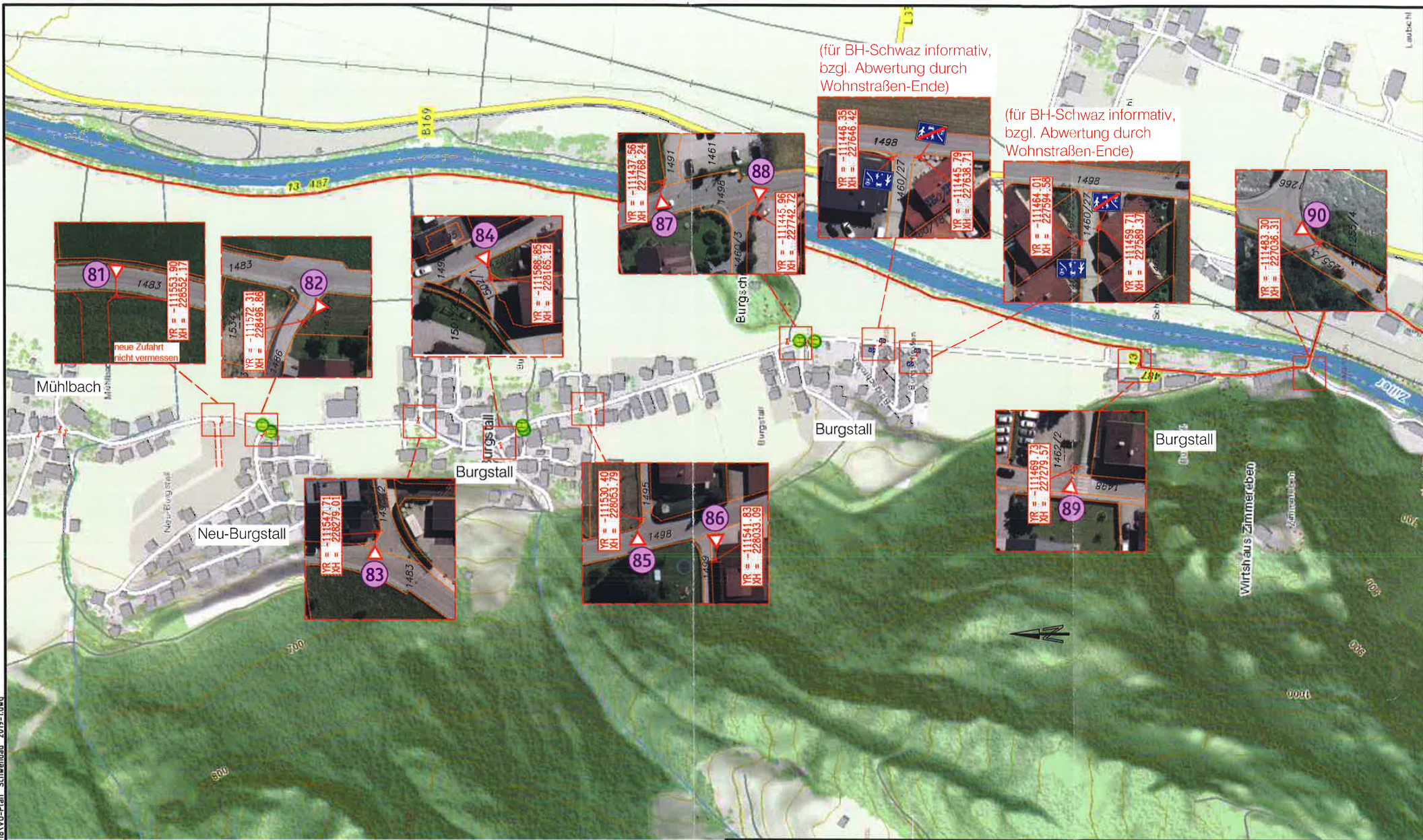
Ingenieurbüro für Verkehrswesen  
Hirschhuber und Einsiedler OG  
A-6060 Hall, Erierstraße 3  
Tel 05223/204545, Fax 05223/204545-6  
email: h.hirschhuber@cnh.at, j.einsiedler@cnh.at

Verkehrstechnische  
Konzeption 2019  
Vorrangregelung Teil 1

Lageplan M 1:5000  
Detailausschnitte M 1:1000

Datum 11.10.2019	Plannr. VO-Plan_Schwendau_2019-1	Bearbeiter HH / La
---------------------	-------------------------------------	-----------------------





KG. Schwendau, 87118

- 60
- 61
- 62
- 63
- 64
- 65
- 66
- 67
- 68
- 69
- 70
- 71
- 72
- 73
- 74
- 75
- 76
- 77
- 78
- 79
- 80
- 81
- 82
- 83
- 84
- 85
- 86
- 87
- 88
- 89
- 90



§52 23  
700



§52 24  
630x630



Gemeinde Schwendau

Einlage 3b  
Ausfertigung



Ingenieurbüro für Verkehrswesen  
Hirschhuber und Einsiedler OG  
A-6060 Hall, Erierstraße 3  
Tel 05223/204545, Fax 05223/204545-6  
email: h.hirschhuber@cnh.at, j.einsiedler@cnh.at

Verkehrstechnische  
Konzeption 2019  
Vorrangregelung Teil 2

Lageplan M 1:5000  
Detailausschnitte M 1:1000

Datum 11.10.2019	Plannr. VO-Plan_Schwendau_2019-1	Bearbeiter HH / La
---------------------	-------------------------------------	-----------------------