



KG. Schwendau, 87118

\$52 10a 480	\$52 10b 480	\$52 6c 480 \$4 470x150	\$52 6c 480 \$4 470x150	\$52 1 480 \$4 470x230	\$52 1 480 \$4 470x230	\$52 14a 480	\$52 9a 480	\$52 9c 480	\$52 9c 480	\$52 22 480 \$4 470x310				
\$52 22a 480	\$52 15 Ausf. d 480	\$52 15 Ausf. d 480												

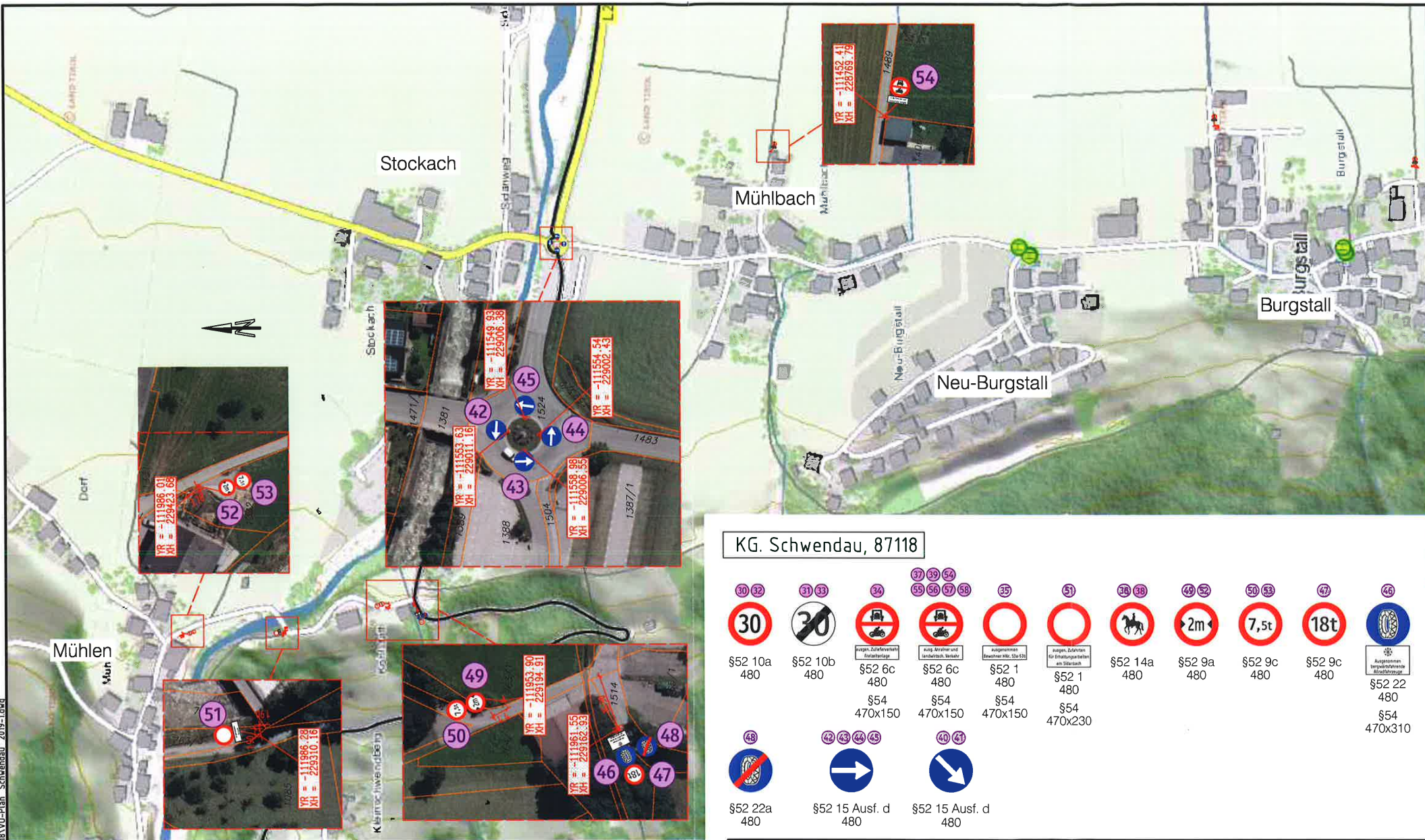
Gemeinde Schwendau

Verkehrstechnische Konzeption 2019
Fahrverbote und Geschwindigkeit 30 L299 Teil 1

HE VERKEHRSPLANUNG
Ingenieurbüro für Verkehrswesen
Hirschhuber und Einsiedler OG
A-6060 Hall, Erlersstraße 3
Tel 05223/204545, Fax 05223/204545-6
email: h.hirschhuber@cnh.at, j.einsiedler@cnh.at

**Lageplan M 1:4000
Detailausschnitte M 1:1000**

Datum 11.10.2019	Plannr. VO-Plan_Schwendau_2019-1	Bearbeiter HH / La
---------------------	-------------------------------------	-----------------------



KG. Schwendau, 87118

\$52 10a 480	\$52 10b 480	\$52 6c 480	\$54 470x150	\$52 6c 480	\$54 470x150	\$52 1 480	\$54 470x230	\$52 14a 480	\$52 9a 480	\$52 9c 480	\$52 9c 480	\$52 22a 480	\$52 15 Ausf. d 480	\$52 15 Ausf. d 480	\$52 22 480	\$54 470x310																

	Gemeinde Schwendau	Einlage 2b
		Ausfertigung

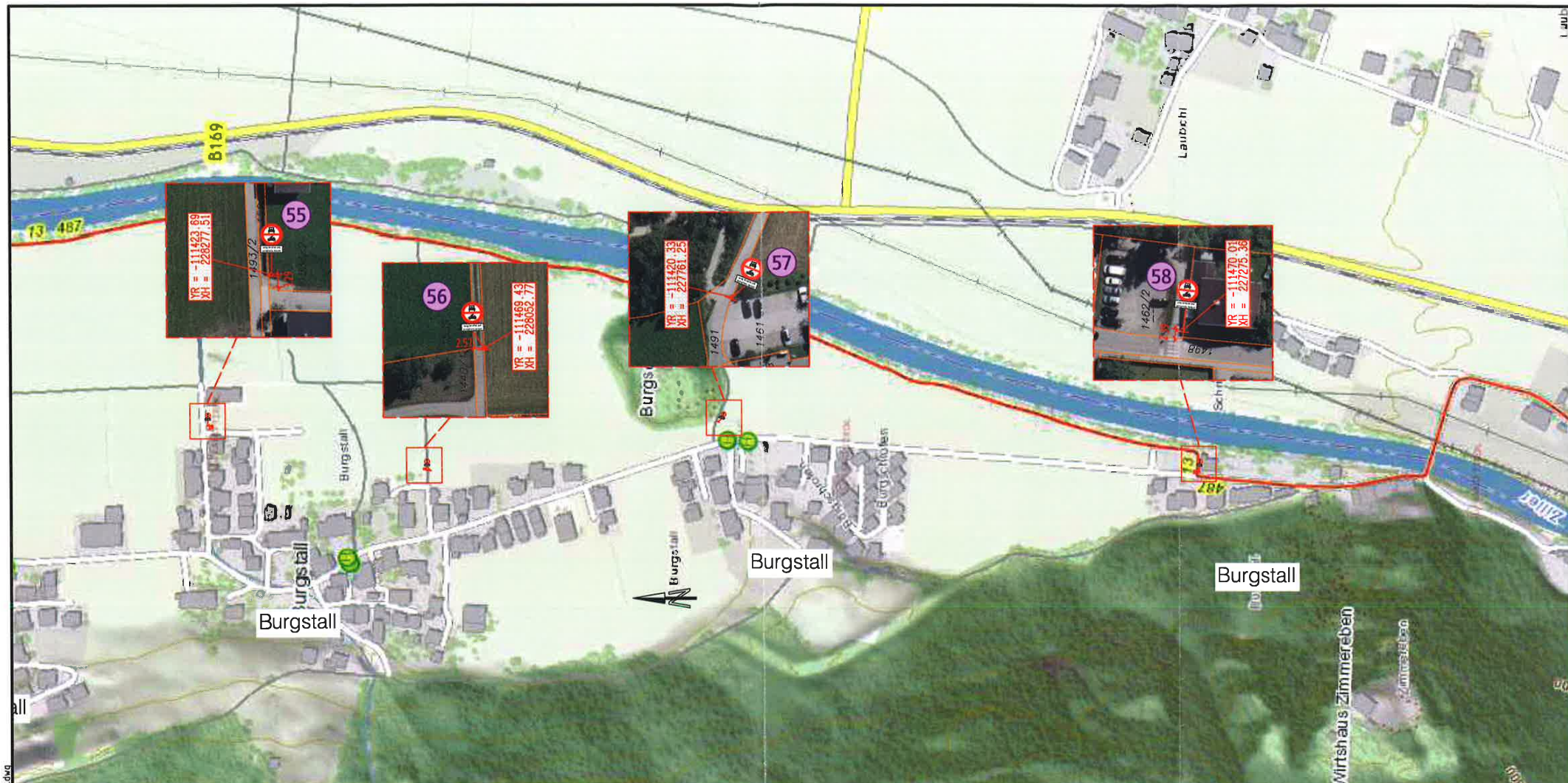
HE VERKEHRSPLANUNG

Ingenieurbüro für Verkehrswesen
Hirschhuber und Einsiedler OG
A-6060 Hall, Erlenstraße 3
Tel 05223/204545, Fax 05223/204545-6
email: h.hirschhuber@cnh.at, j.einsiedler@cnh.at

Verkehrstechnische
Konzeption 2019
Fahrverbote Teil 2

Lageplan M 1:4000
Detailausschnitte M 1:1000

Datum 11.10.2019	Planner VO-Plan_Schwendau_2019-1	Bearbeiter HIH / La
---------------------	-------------------------------------	------------------------



KG. Schwendau, 87118

\$52 10a 480	\$52 10b 480	\$52 6c 480 \$54 470x150	\$52 6c 480 \$54 470x150	\$52 1 480 \$54 470x150	\$52 1 480 \$54 470x230	\$52 14a 480	\$52 9a 480	\$52 9c 480	\$52 9c 480	\$52 22 480 \$54 470x310
\$52 22a 480	\$52 15 Ausf. d 480	\$52 15 Ausf. d 480								

<p>Gemeinde Schwendau</p>	Einlage	2c	<p>Ingenieurbüro für Verkehrswesen Hirschhuber und Einsiedler OG A-6060 Hall, Erlersstraße 3 Tel 05223/204545, Fax 05223/204545-6 email: h.hirschhuber@cnh.at, j.einsiedler@cnh.at</p>
	Ausfertigung		
<p>Verkehrstechnische Konzeption 2019 Fahrverbote Teil 3</p>		<p>Lageplan M 1:4000 Detailausschnitte M 1:1000</p>	
Datum	11.10.2019	Plannr.	VO-Plan_Schwendau_2019-1
Bearbeiter	HiH / La		